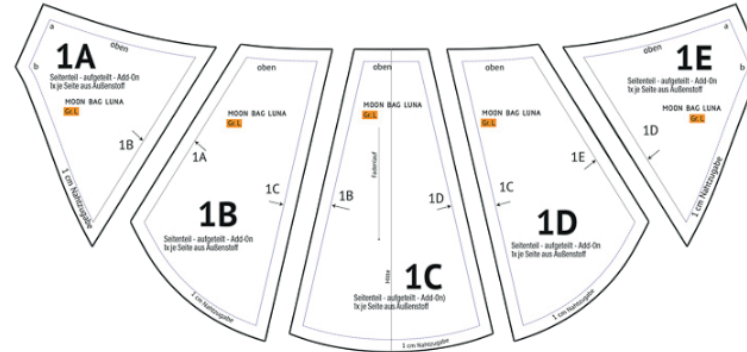


MOON BAG LUNA - PATCHWORK-ADD-ON



Dieses Add-On kann nur in Verbindung mit dem Schnittmuster Moon Bag Luna verwendet werden.



Das Schnittmuster Moon Bag Luna gibt es in 3 Größen: Mini, Medium und Large.

(<https://crearesa.de/shop/produkt-schlagwort/moon-bag-luna/>)

Für alle Größen wurde das Seitenteil 1 in 5 Teile (1A bis 1E) unterteilt. Im Schnittmuster ist wie immer 1 cm Nahtzugabe enthalten.

Lade das Schnittmuster auf deinen PC herunter und öffne es zum Ausdruck mit dem kostenlosen Acrobat Reader.

Drucke das Schnittmuster am PC aus und nicht über das Handy oder das Tablet. Nur so kann ein exakter Ausdruck garantiert werden.

Achte beim Ausdrucken des Schnittmusters darauf, dass du dieses in der „tatsächlichen Größe“ ausdruckst und nicht skalierst (100% und ohne Seitenanpassung).

Wähle die automatische Ausrichtung.

Miss das 4 x 4 cm Quadrat mit einem Lineal nach.

Wenn dieses genau 4 x 4 cm groß ist, stimmt dein Ausdruck.

Drucke folgende Seiten aus:

Mini: Seiten 2-4

Medium: Seiten 5-8

Large: Seiten 9-13

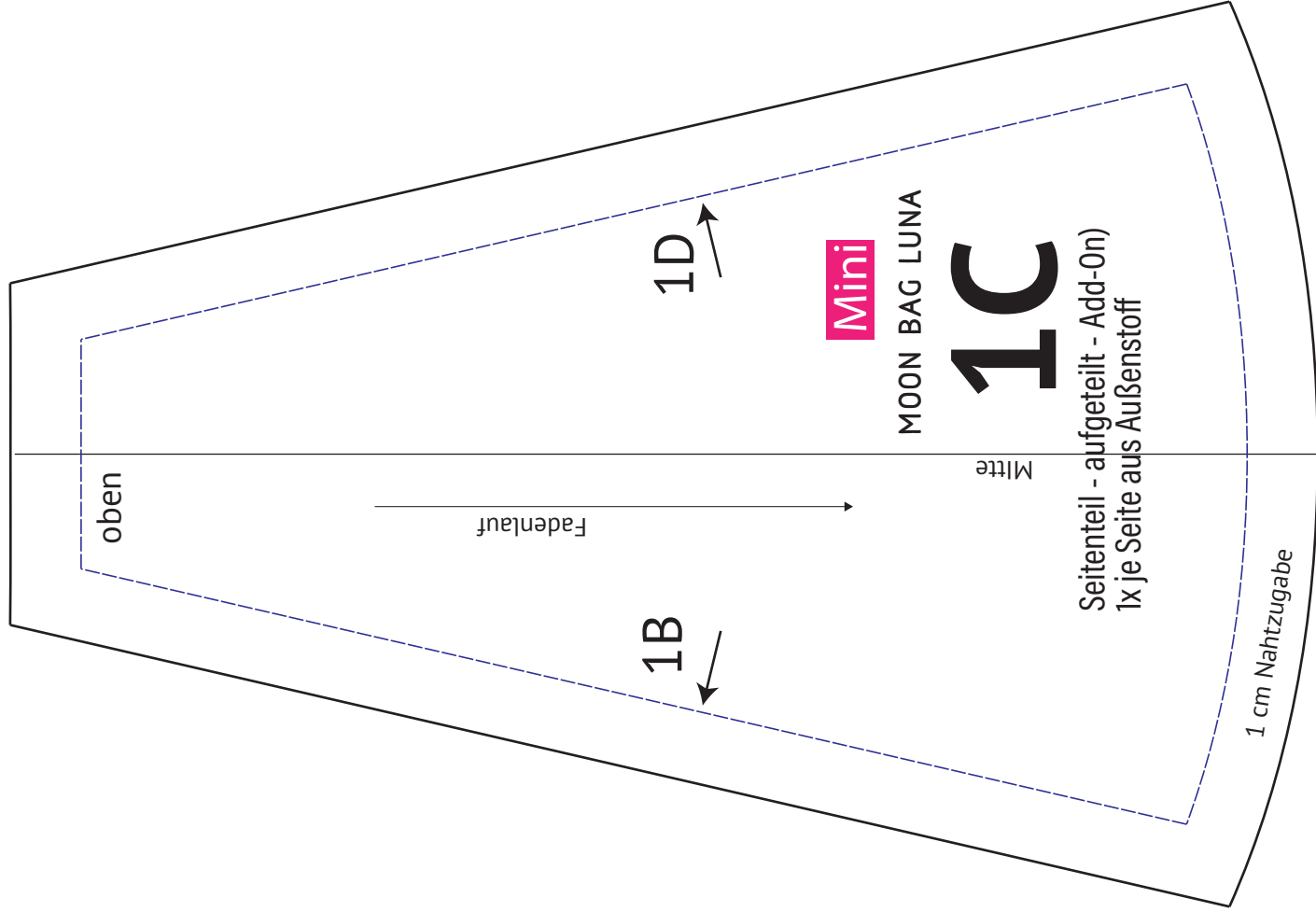
Nähe die einzelnen Teile rechts auf rechts zusammen, so dass sich das Seitenteil 1 ergibt.

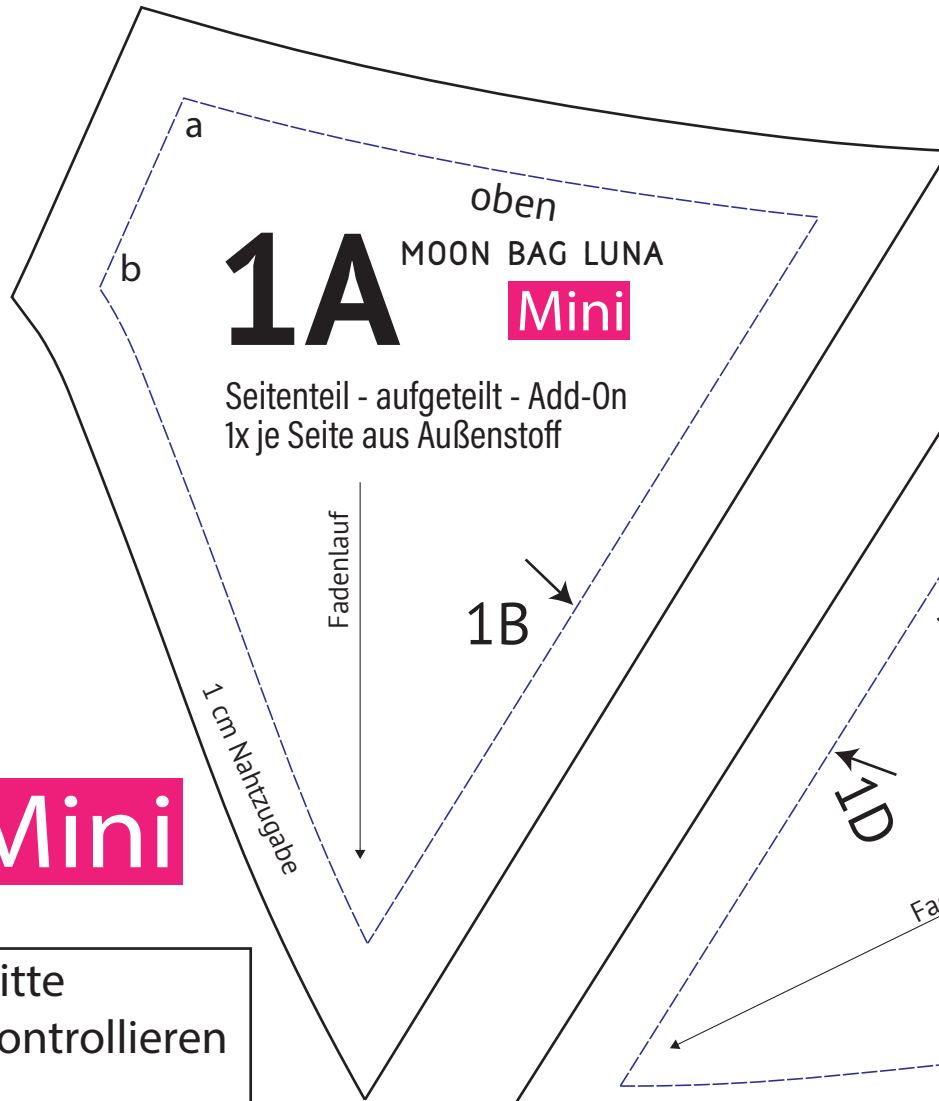
Eine genaue Anleitung findest du auf meinem Blog:

Mini

Bitte
kontrollieren

4 x 4 cm





1A MOON BAG LUNA
Mini

Seitenteil - aufgeteilt - Add-On
1x je Seite aus Außenstoff

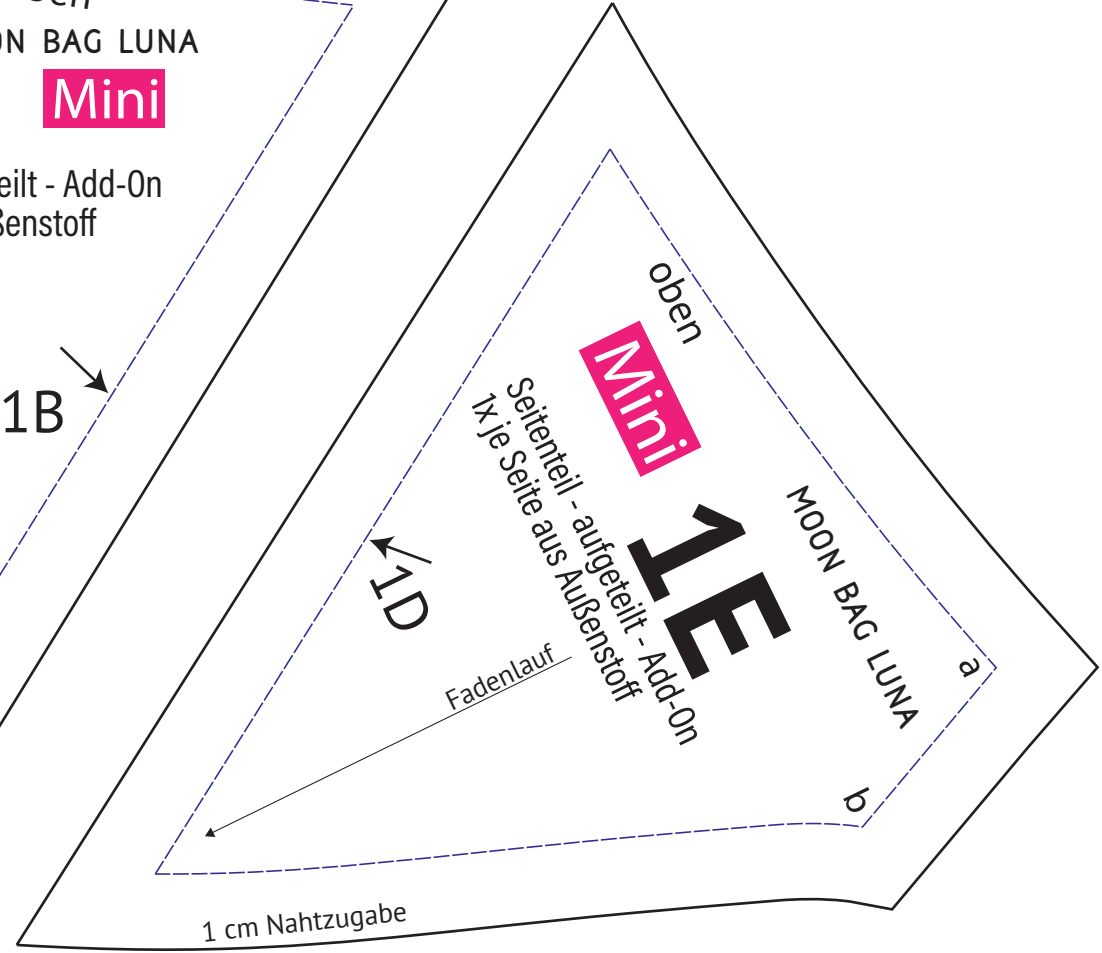
Fadenlauf

1B

1 cm Nahtzugabe

Mini

Bitte kontrollieren
4 x 4 cm



1B MOON BAG LUNA
Mini

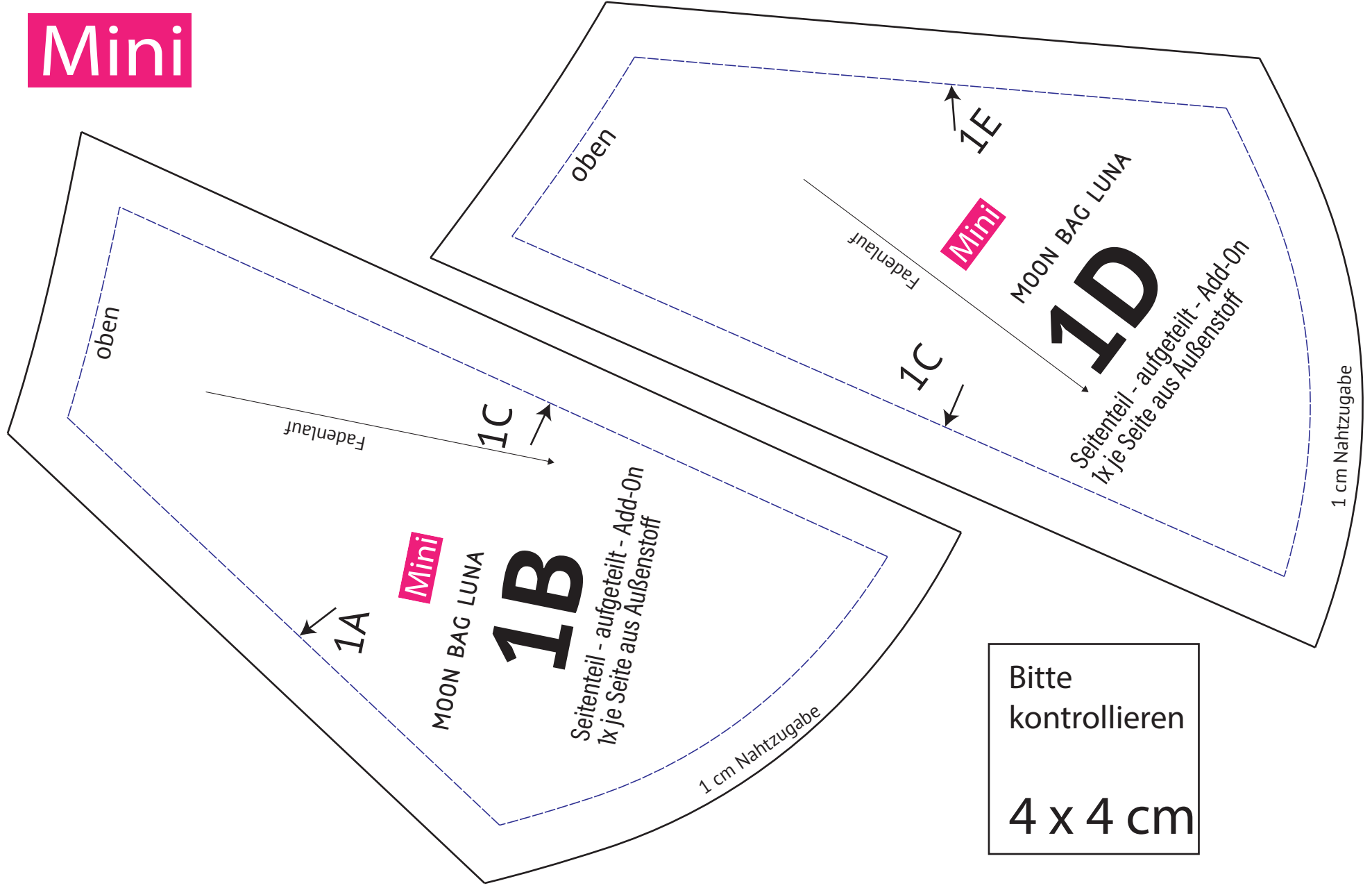
Seitenteil - aufgeteilt - Add-On
1x je Seite aus Außenstoff

Fadenlauf

1D

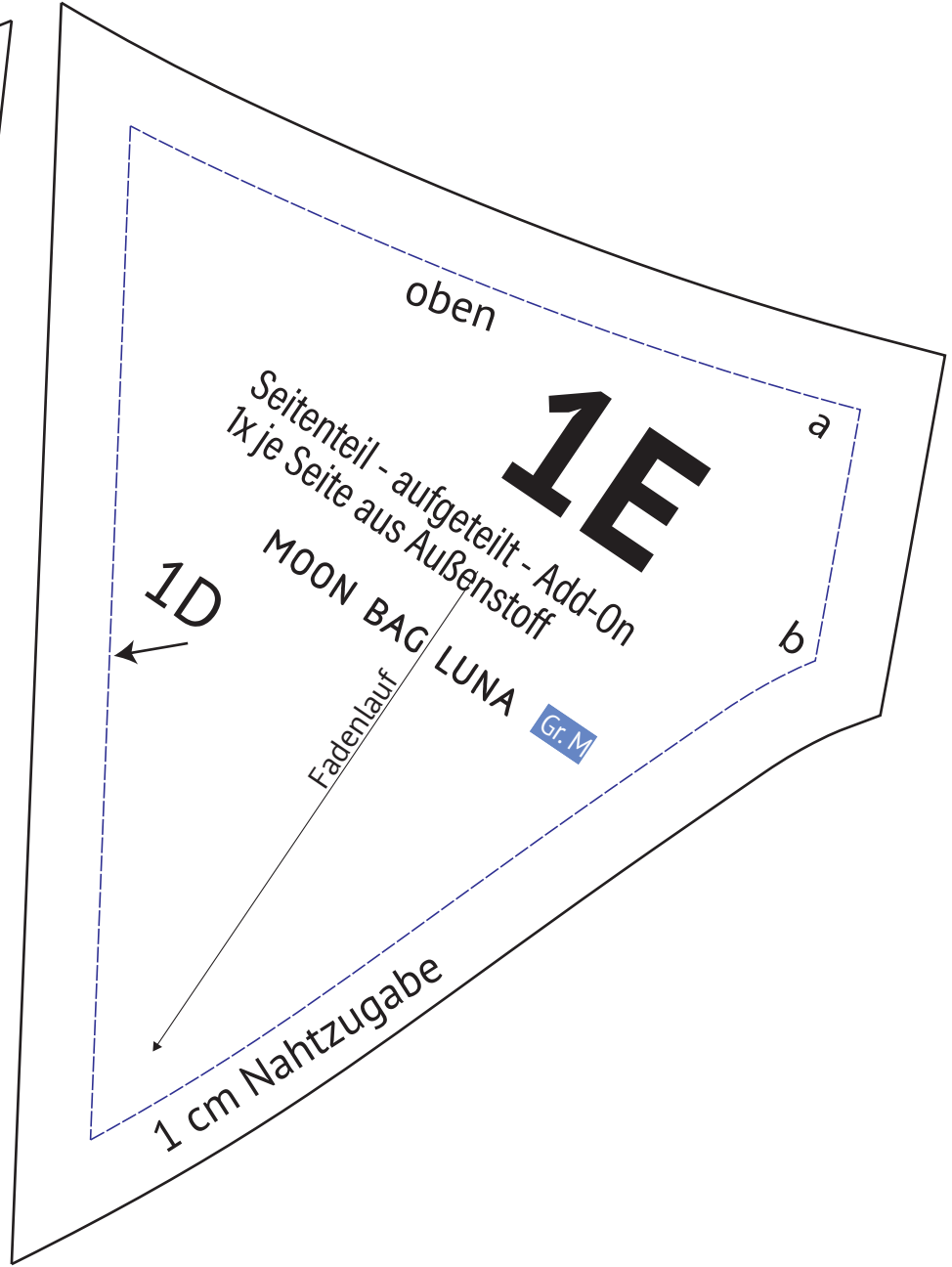
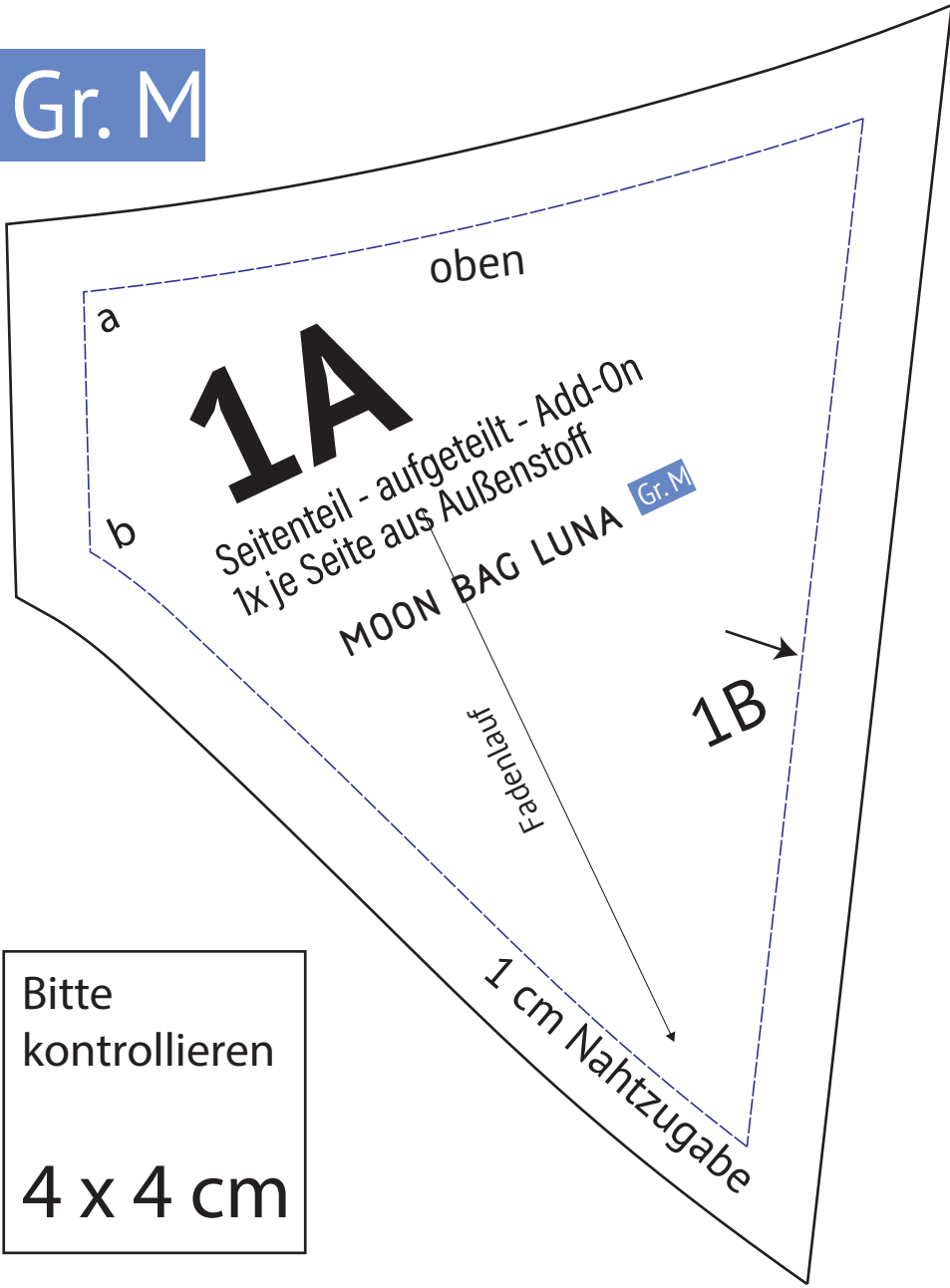
1 cm Nahtzugabe

Mini



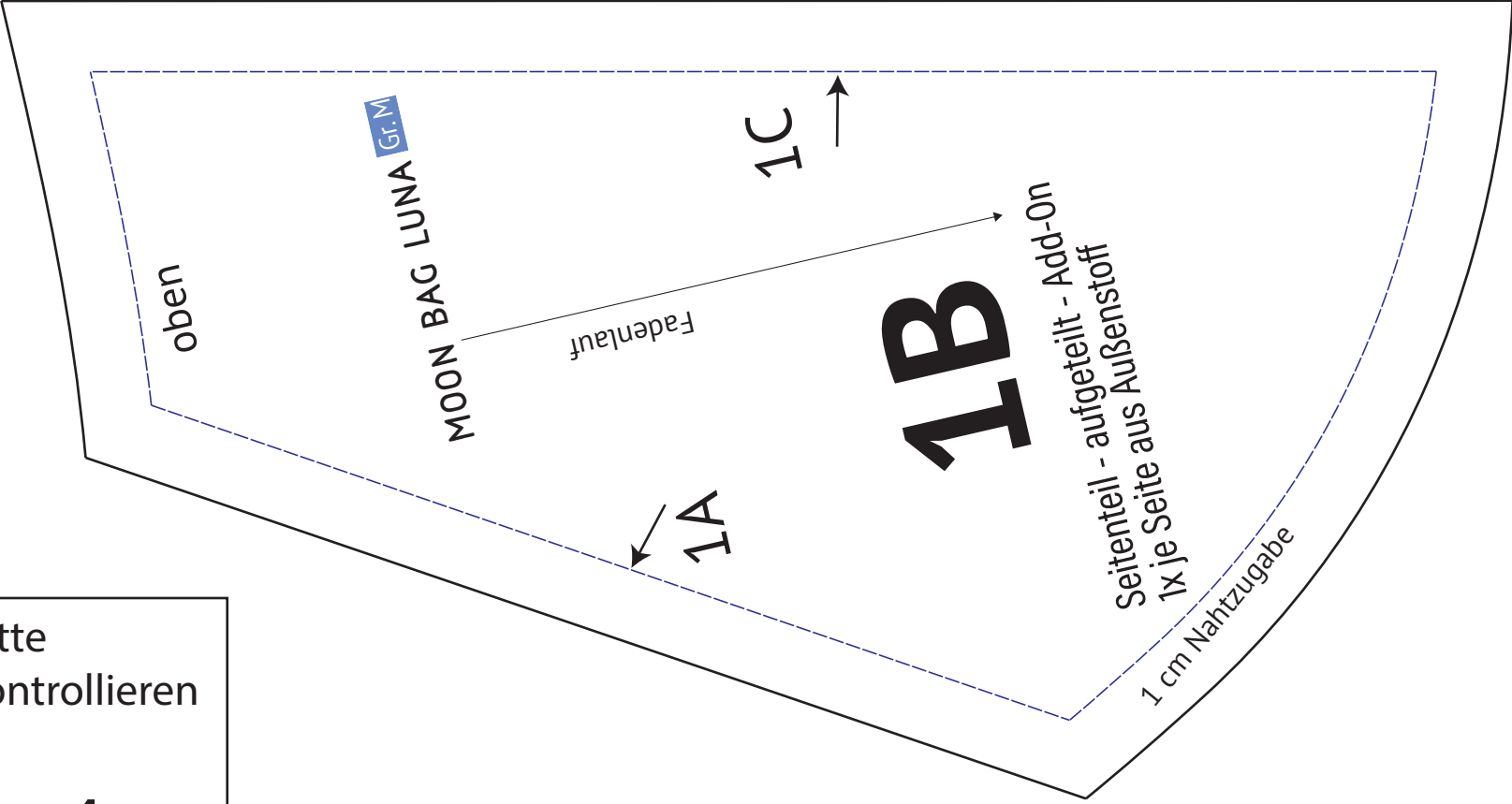
Bitte kontrollieren
4 x 4 cm

Gr. M



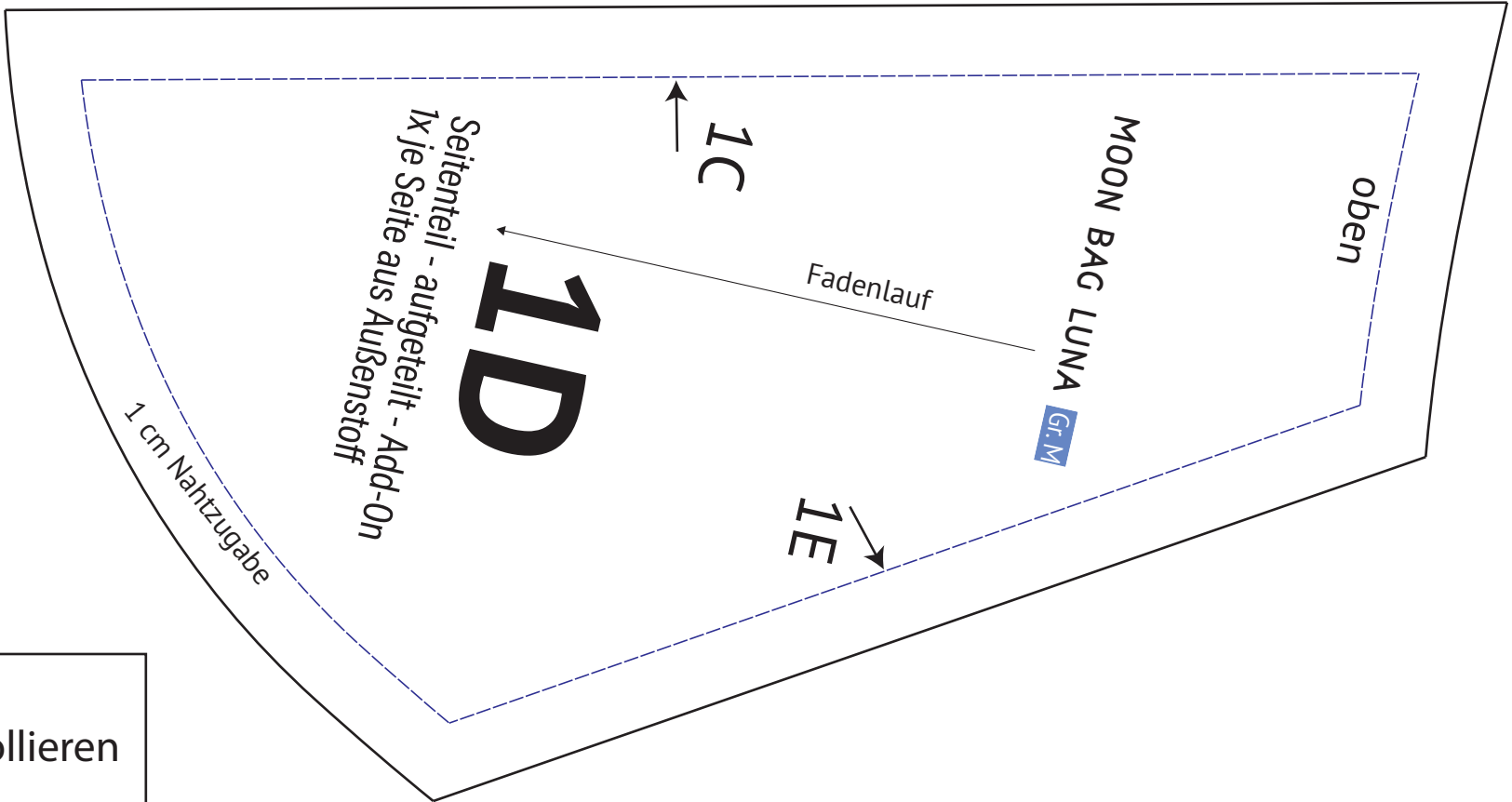
Bitte kontrollieren
4 x 4 cm

Gr. M



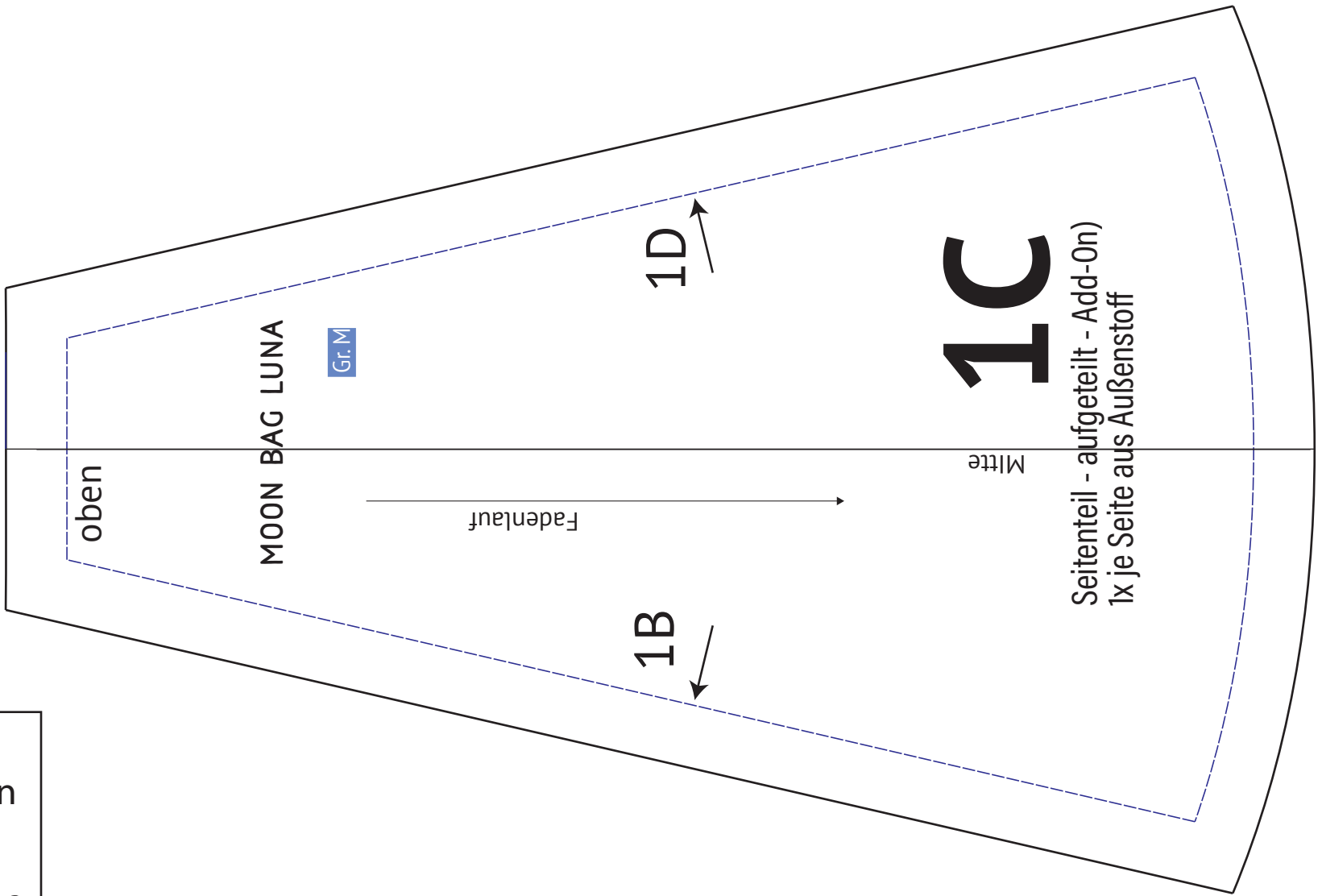
Bitte kontrollieren
4 x 4 cm

Gr. M



Bitte kontrollieren
4 x 4 cm

Gr. M

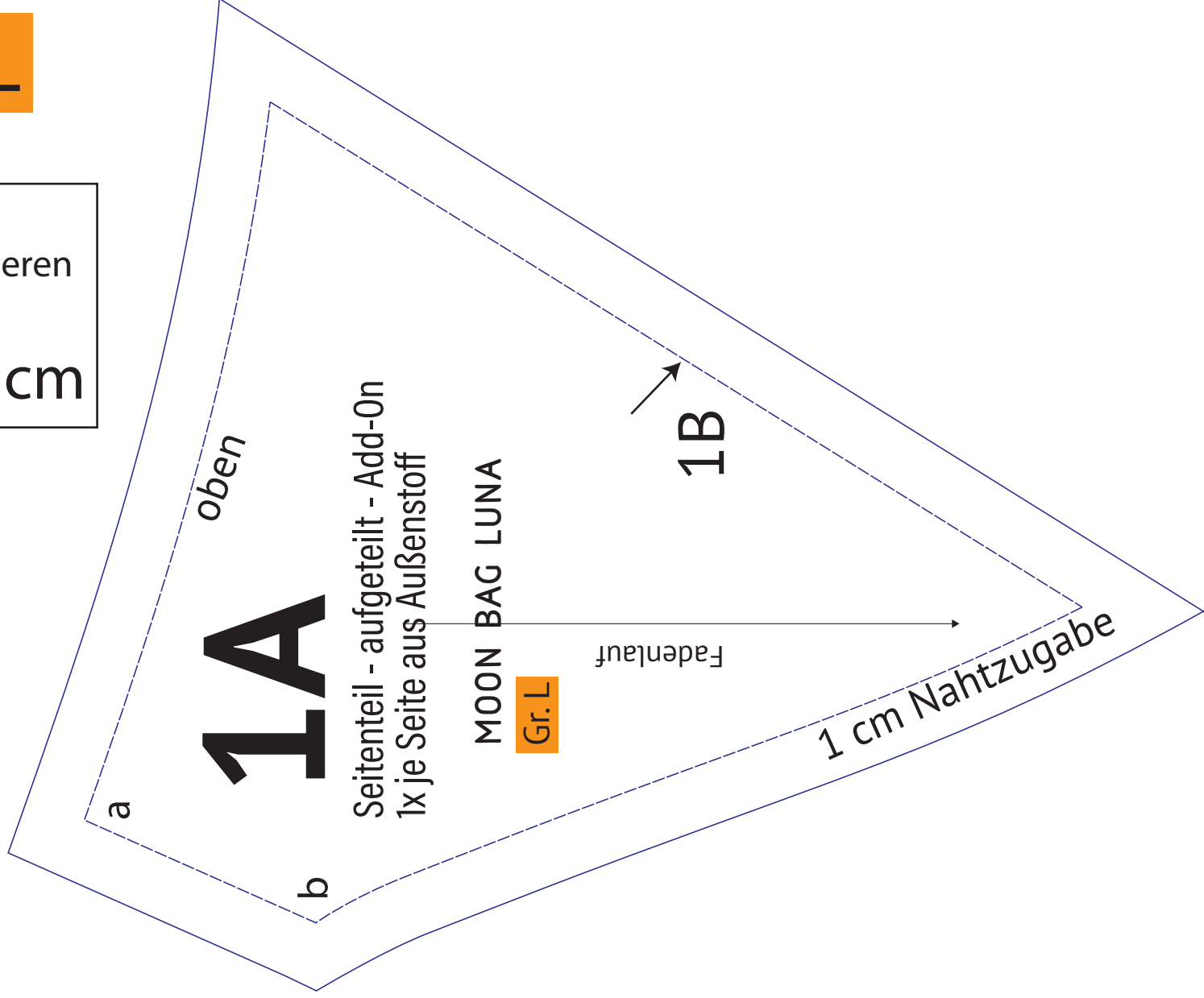


Bitte kontrollieren
4 x 4 cm

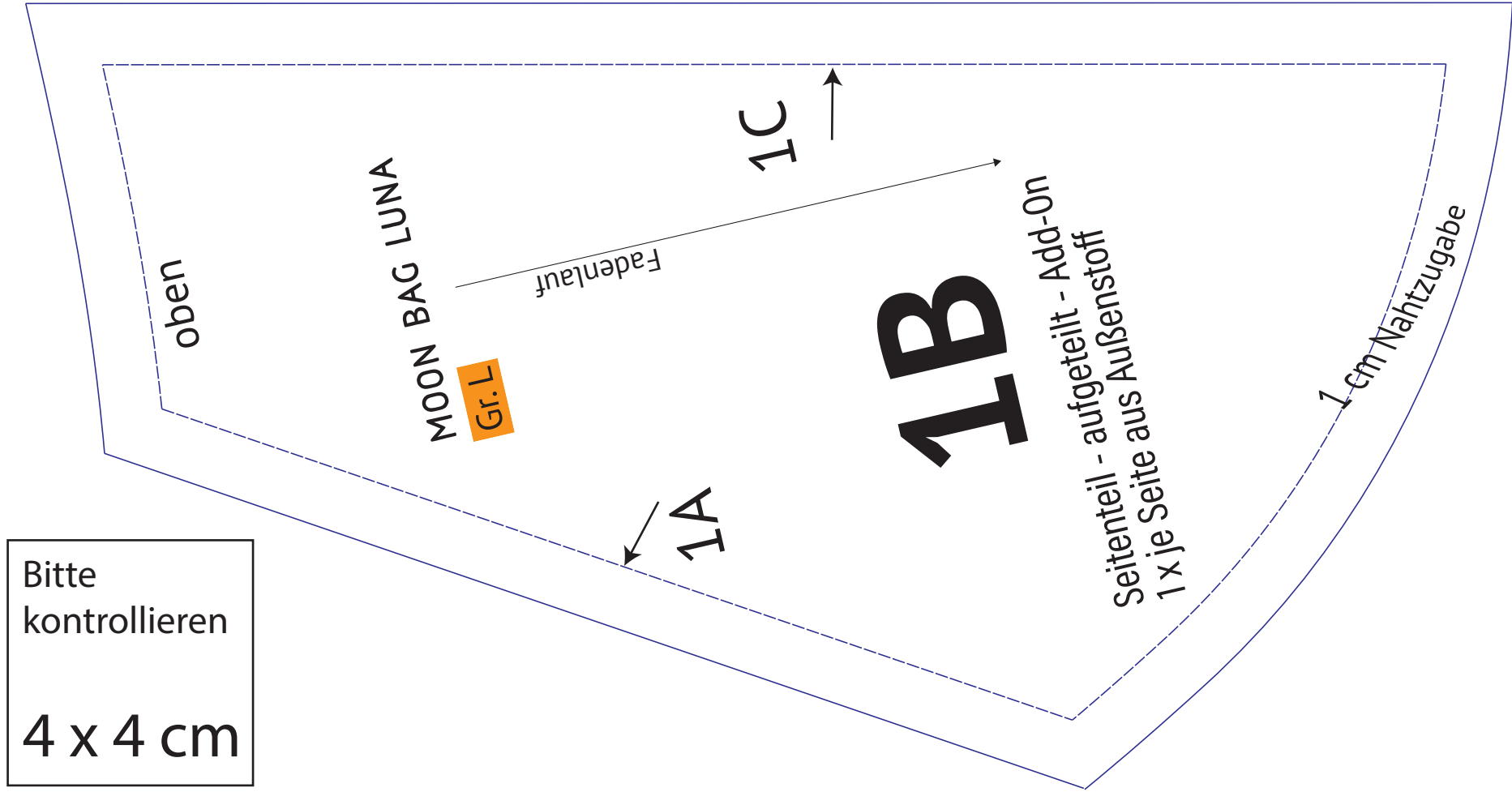
Gr. L

Bitte
kontrollieren

4 x 4 cm



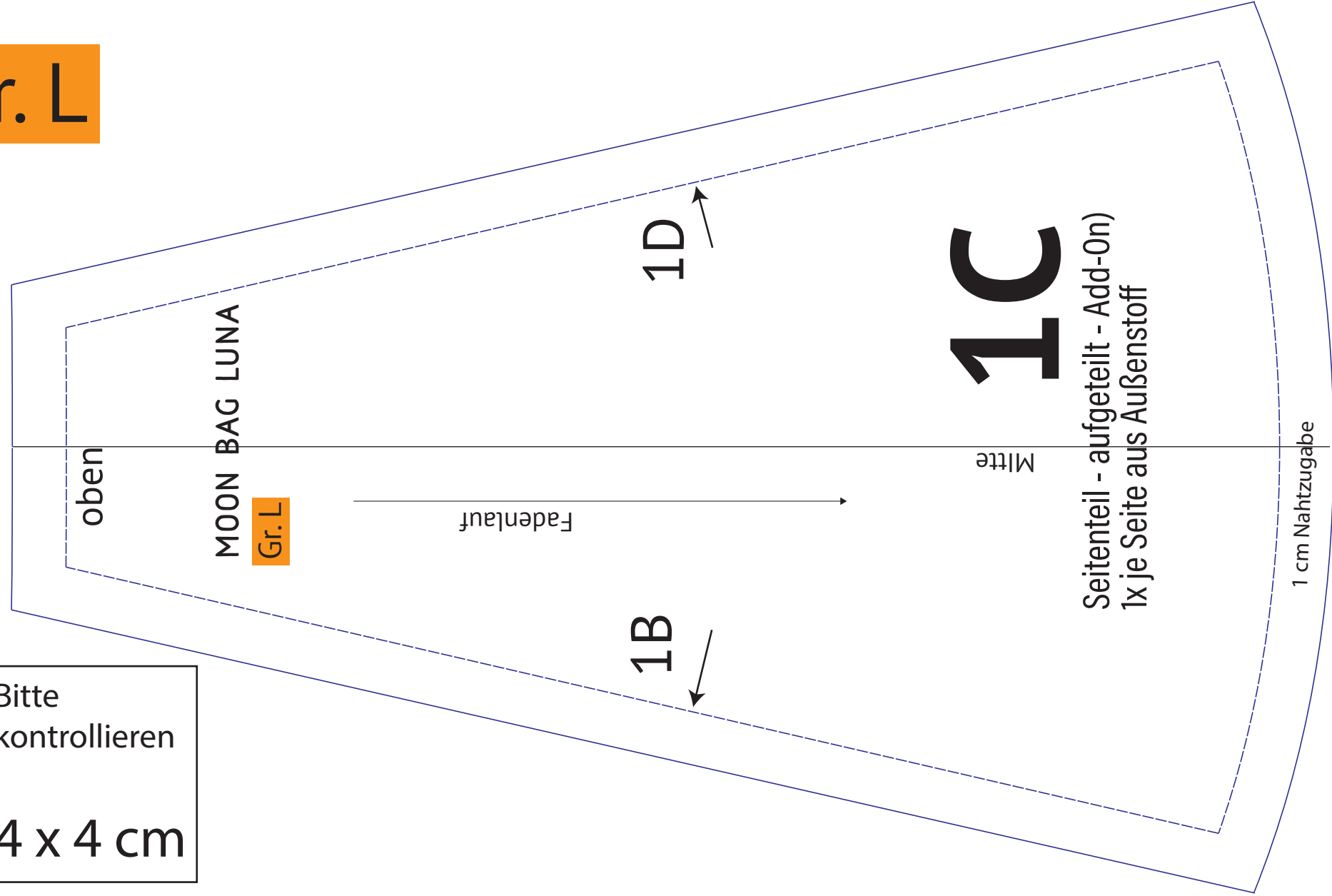
Gr. L



Bitte kontrollieren
4 x 4 cm

Gr. L

Bitte kontrollieren
4 x 4 cm



oben

MOON BAG LUNA

Gr. L

Fadenlauf

1B

1D

1C

Seitenteil - aufgeteilt - Add-On)
1x je Seite aus Außenstoff

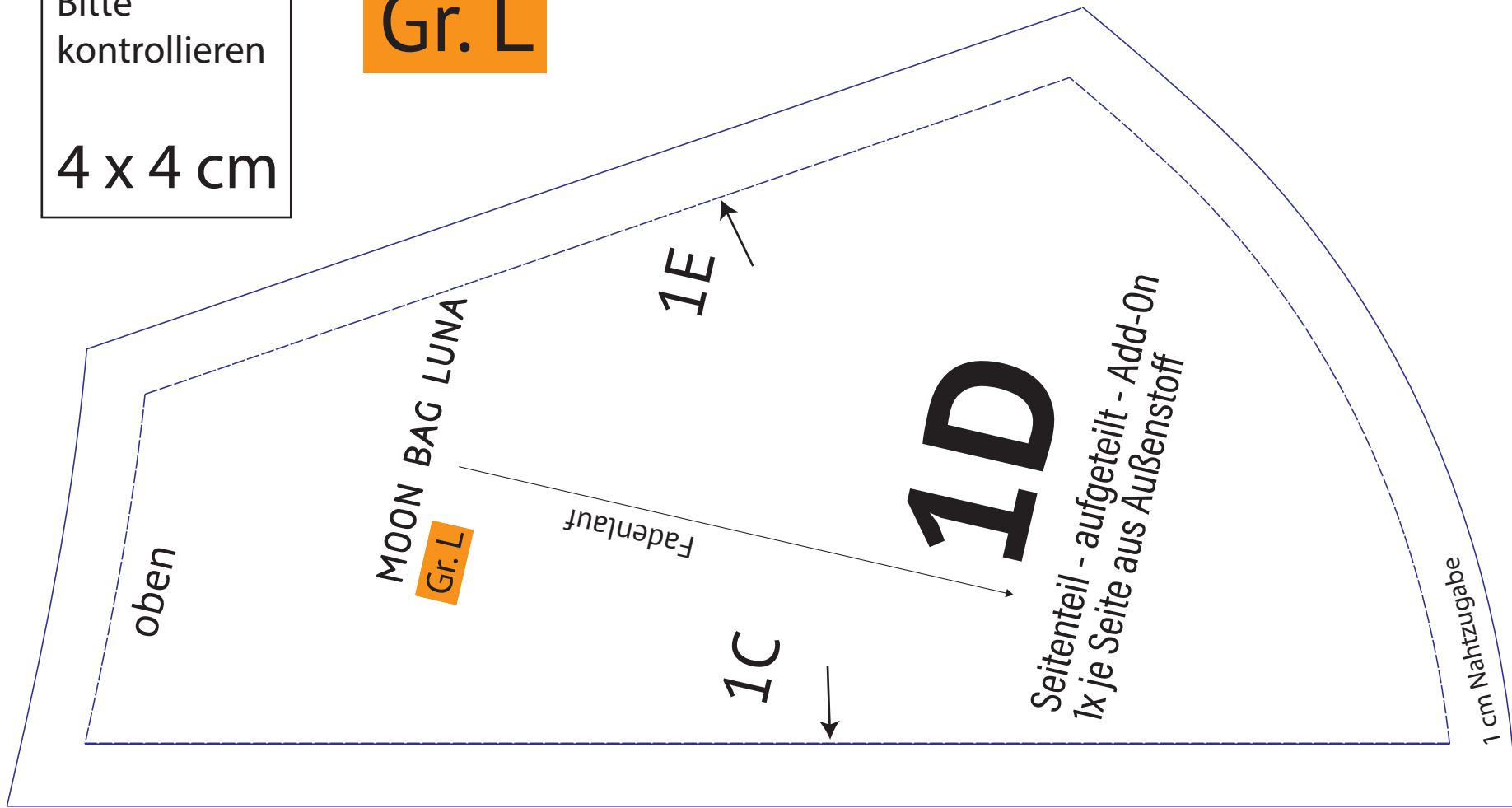
Mitte

1 cm Nahtzugabe

Bitte kontrollieren

4 x 4 cm

Gr. L



Gr. L

Bitte
kontrollieren

4 x 4 cm

